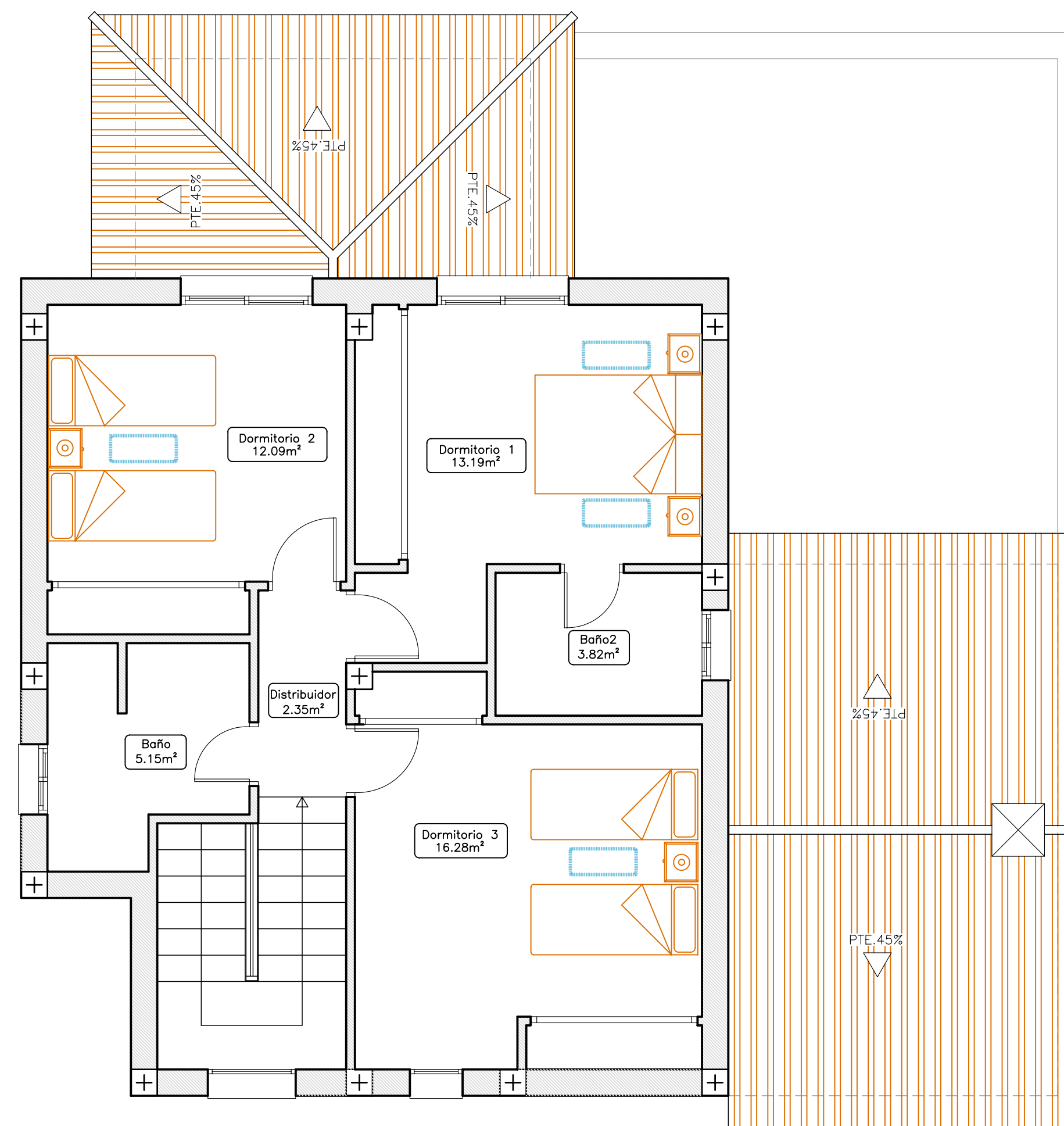


PLANTA CUBIERTA



PLANTA ALTA

SUPERFICIE CONSTRUIDA: 65.73m²
 SUPERFICIE UTIL: 52.88m²

PROYECTO BASICO Y EJECUCION DE VIVIENDA UNIFAMILIAR ASILADA		PROYECTO N° 504
Ur. VALLE ROMANO PARCELA 152 -Estepona-Málaga		
CLIENTE BIBIANA ESTEPONA S.L		
PLANTA ALTA Y CUBIERTA DISTRIBUCION Y SUPERFICIES		
PLANO: 05_PL.ALTA DISTRIB.	FECHA: MAYO 2006	ESCALA: 1/50
LA PROPIEDAD		
<small>ESTUDIO DE ARQUITECTURA Y URBANISMO JOSE M° ARAGON JIMENEZ Calle Real n° 101 3ºF, Estepona -Málaga-. Tlf: 952 80 44 08- Fax:952 80 86 46</small>		